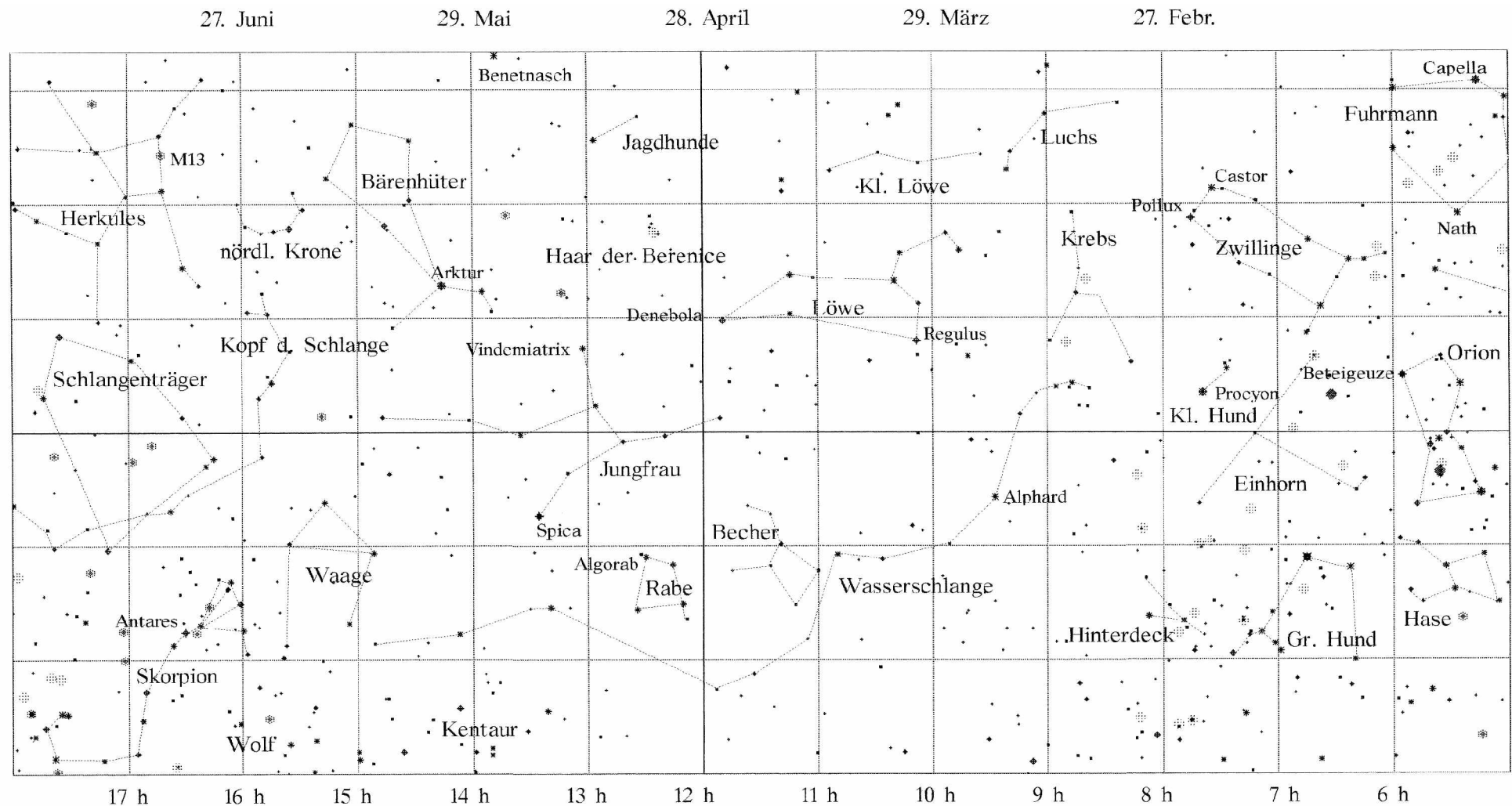


Die Sternbilder am Frühlingshimmel



Diese Sternbilder sind am Frühlings-Abendhimmel zu sehen. Die angegebenen Daten bezeichnen die Tage, an denen der darunter liegende Meridian um 23 Uhr MESZ (22 Uhr MEZ) genau im Süden liegt.

Die Zahlen am unteren Kartenrand bezeichnen die Rektaszension (Himmels-Längengrade)